

Perfekt abgestimmter
Wohnbereich

Intelligent geplanter
Hauswirtschaftsraum



Nolte
LIVING

nolte[®]
KÜCHEN

Mehr für Ihr Zuhause.

In den letzten Jahren hat sich in unserem Wohnumfeld ein spürbarer Wandel vollzogen: Weg von der Aufgliederung in getrennte Bereiche hin zu einer offenen Gestaltung mit fließenden Übergängen. Das harmonische Gesamtbild der Wohnung entscheidet dabei, ob sich jemand in seinem Zuhause wohlfühlt. Deshalb ist es wichtig, alle Wohnbereiche miteinander in Einklang zu bringen. Vom persönlichen Rückzugsort über die offene Wohnküche mit Übergang zum Essbereich bis hin zu Garderoben-Lösungen im Flur: Mit Nolte haben Sie alle Möglichkeiten, aus Ihrem Zuhause eine perfekt eingerichtete Wohlfühl-Oase zu gestalten. Denn mit unserer Produktpalette lassen sich Stauraum, Funktionalität, Budget und Design optimal kombinieren.

Unsere hochwertigen Reproduktionen in modernen Beton-, Stein- und Holzoptiken ermöglichen auch bei kleinem Budget eine anspruchsvolle Gestaltung. Echtmaterialien wie Holz, Metall, Lack, Glas, Zement oder Stein erfüllen höchste Ansprüche. Lieblingsdekore, die sich von der Küche über den Flur bis hin zum Wohnbereich ziehen, setzen stylische Akzente.

Auf den nächsten Seiten finden Sie viele Anregungen über Ihre Küche hinaus!





Wohnen, essen, arbeiten ein Raum, viele Möglichkeiten.

Nolte LIVING mit seiner großen Auswahl an Möbeln, Materialien, Dekoren und Beleuchtungsoptionen ermöglicht eine harmonische Wohnlichkeit über die Küche hinaus: In diesem Planungsbeispiel setzen wir auf eine Wohnwand mit offenen Regalen, ausgestattet mit dezent integrierter Beleuchtung. Diese lässt sich in Helligkeit und Lichttemperatur variabel anpassen, von kühl bis warm, von hell bis sanft – je nach gewünschter Atmosphäre und Tageszeit. So entsteht ein einladender und behaglicher Wohn- und Essbereich, der zum Verweilen einlädt.

MEHR LICHT FÜR MEHR STIMMUNG

Unser Beleuchtungskonzept bietet vielfältige Optionen, um Ihren Räumen zusätzliche Gemütlichkeit und Komfort zu verleihen. Von integrierten eingefrästen Leuchten in Regalen, Wangenböden und Wandsteckborden bis hin zu raffinierten Einbauleuchten im Unterboden-Rücksprung – Ihrer Kreativität sind keine Grenzen gesetzt.



SOFT LACK Weiß softmatt

Offene Beziehung – Küche und Wohnraum.

Der Wohnbereich schafft eine perfekte Harmonie von Eleganz und Behaglichkeit, die sich fließend in die Küchengestaltung einfügt und so zum Mittelpunkt des Hauses wird. Hier verschmelzen Kochen, Genießen und Entspannen zu einem harmonischen Ganzen.

Das elegante, schlichte Sideboard in Weiß softmatt passt perfekt zu dem warmen Holzton TAVOLA Eiche Pinot der Küchenmöbel. Der Raum wirkt so offen und einladend und reflektiert gekonnt den Charme der städtischen Altbauwohnung.



FUNDIERTES DESIGN

Unsere Möbel-Sockelfüße setzen Designakzente und verleihen jedem Möbelstück eine besondere Note. Je nach Wahl schaffen sie eine schwebende Leichtigkeit oder einen markanten Stand. Ob schlanke Ästhetik oder robuste Optik, unsere Sockelfüße sind in verschiedenen Stilen und Ausführungen erhältlich.





SOFT LACK Weiß softmatt

Chic im Schrank Ordnung sei Dank

Auch im Flur setzt sich das Design des Wohnbereichs fort: Eine raffiniert geplante Garderobe in Weiß softmatt mit Akzenten im Dekor Eiche Pinot. Unsere vielseitigen Garderobenlösungen bieten Ihnen ein Höchstmaß an Organisation und Komfort. Mit funktionalen Garderobenschränken und praktischen Schuhschränken wird die Ordnung im Flur zum Kinderspiel. Für einen stilvollen und aufgeräumten Start in den Tag.



FLEXIBLE GESTALTUNGSMÖGLICHKEITEN

Wahlweise stehen Ihnen Garderobenhaken oder -stangen zur Verfügung. Je nach Bedarf können die Garderobenstangen entweder oberhalb des Schrankbodens oder seitlich zwischen zwei Möbelstücken montiert werden.



NEugierig AUF MEHR?
Entdecken Sie in unserem Video die vollständige Einrichtung der charmanten Altbau-Wohnung. Jetzt reinschauen und inspirieren lassen!

Im versteckten Fach hinter der Barklappe lassen sich Schals, Handschuhe und Mützen im Handumdrehen verstauen und sind ebenso schnell griffbereit.

Das offene Regalfach bietet den perfekten Platz für Ihre alltäglich genutzten Schuhe – praktisch und übersichtlich.



MANHATTAN Eiche Graphitsilber

Aus Home wird Office ...



PLUS Graphit softmatt

... oder mobiles Arbeiten.

Die Anforderungen an ein funktionales und gleichzeitig stilvolles Home Office haben sich deutlich gewandelt. Wohn- und Arbeitsräume fließen immer mehr ineinander über, und die Wahl der richtigen Möbel ist entscheidender denn je. Nolte bietet flexible Lösungen: Einen fest integrierten Arbeitsplatz, z.B. am wandhängenden Sideboard oder einen Schrank, der sich bei Bedarf öffnen und schließen lässt.

Der Schrank „Mobiles Arbeiten“ von Nolte ist die ideale Wahl, um Arbeitsutensilien nach Gebrauch unsichtbar zu machen und so einen nahtlosen Übergang von Arbeit zu Erholung zu schaffen. Geschlossen sorgt er für ein harmonisches und aufgeräumtes Ambiente im Raum.



PLUS Lava softmatt

Ideen für alle Wohn(t)räume.

In städtischen Gebieten und Ballungsräumen wird der verfügbare Wohnraum zunehmend knapper. Dies führt dazu, dass die Grenzen zwischen den einzelnen Wohnbereichen verschmelzen: Wohnen, Schlafen, Kochen, Arbeiten und Entspannen finden immer öfter in einem Raum statt.

Der Trend zum Mikro-Living setzt sich in immer mehr Städten durch. Mit unserer Produktpalette können Sie Ihre Wohnung genau nach Ihren Vorstellungen und Bedürfnissen gestalten. Selbstverständlich müssen Sie dabei auf nichts verzichten: Eine Küche mit ordentlichem Stauraum und intelligenter Innenorganisation. Ein passendes Sideboard mit offenen Regalfächern und integrierter Beleuchtung. Wandregale im modernen Industrial-Design und eine smart konzipierte Garderobe runden das Bild ab – und das Beste: Alle Möbelstücke sind im gleichen Stil und Design harmonisch aufeinander abgestimmt.





PLUS Lava softmatt

Perfekt aufeinander abgestimmt.

Weniger kann auch mehr sein. Wer in einer Großstadt in sein Berufsleben startet oder als Single lebt, wählt gerne ein Micro-Apartment, da dieses in der Regel günstiger ist als eine Mehrzimmerwohnung. Aber: Auch auf 24 Quadratmetern kann man ein behagliches Zuhause schaffen. Entscheidend dafür ist eine durchdachte Einrichtung, die trotz beschränkter Fläche für Wohlfühlatmosphäre sorgt. Umso wichtiger ist dabei die aufeinander abgestimmte Gestaltung der Räume – mit Nolte LIVING ein Kinderspiel!

Gemütlich eingerichtet: Beleuchtete Hängeregale schaffen durch indirektes Licht eine wohnliche Atmosphäre.



Aufeinander abgestimmt: Das Dekor der Küche findet sich im gesamten Apartment wieder.



**SMALL PLACES.
BIG IDEAS.**
Bereit für große Ideen auf kleinem Raum? Entdecken Sie Lösungen, die Stil und Funktionalität vereinen!

MANHATTAN Eiche Nero

Raum für Ideen und mehr.

Wohnzimmer, Bibliothek oder beides? Mit Nolte LIVING gestalten Sie Ihre Wohnung genau nach Ihren Wünschen und Ansprüchen. Selbstverständlich müssen Sie dabei auf nichts verzichten: seien es Regale mit seitlicher Beleuchtung oder auch ein Sideboard mit Beleuchtung des Griffmuldenprofils. Moderne LED-Technik erzeugt dabei ein sanftes Licht, das sich ganz einfach per Fernbedienung oder Handy-App an die jeweilige Stimmung oder Tageszeit anpassen lässt.



MANHATTAN UNI Hennarot





LEGNO Eiche Champagner

Möbel so individuell wie Ihr Zuhause.

Von Vitrinen im angesagten Farbton Schwarz über eine Lösung für den Fernseher bis hin zu einem individuellen Raumteiler rund um Ihre Sofa-Landschaft: Mit Nolte LIVING haben Sie alle Möglichkeiten, Ihre gesamtes Zuhause aus einem Guss zu gestalten.



Auf Ihre Bedürfnisse und Gegebenheiten ausgerichtete Möbel für alle Wohnbereiche.

Die Echtholz-Oberfläche in LEGNO Eiche Champagner strahlt Wärme und Behaglichkeit aus und bildet einen spannenden Kontrast zu den SOFT LACK Fronten Platingrau softmatt.

SOFT LACK Platingrau softmatt



NOVA LACK Graphit Hochglanz

*Macht auch im Flur
eine gute Figur.*



Sie haben die Wahl.

Bei Nolte LIVING können Sie selbstverständlich auf die gleiche Auswahl an hochwertigen sowie budgetfreundlichen Materialien und Dekoren, zurückgreifen, die Sie auch in Ihrer Küche verwenden: Von verschiedenen Farbvariationen in Hochglanz oder Matt, über Holz-, Beton- und Steindekore bis hin zu echten Werkstoffen – die aus jedem Möbelstück Ihr persönliches Lieblingsstück kreieren.



TAVOLA Eiche Pinot

PLUS Schwarz softmatt



STONE Beton Weiß

SOFT LACK Olive softmatt



SOFT LACK Black Green *softmatt*

Alles andere als eintönig.

Die Vielseitigkeit unseres Mattlack-Konzeptes setzt nicht nur in der Küche, sondern in jedem Wohnbereich farbige Akzente. Wählen Sie aus einer breiten Auswahl an Farbvariationen – von hellen und dunklen Nuancen bis hin zu trendigen oder klassischen Tönen. Ob Sie sich für erdige, natürliche Farbgebungen oder einen auffälligen Eyecatcher entscheiden: Gestalten Sie Ihr Zuhause nach Ihrem persönlichen Geschmack. Mit den Farboptionen von Nolte bringen Sie harmonische Eleganz in Küche und Wohnraum, perfekt abgestimmt in Material und Finish.



Hängeschrank „Mobiles Arbeiten“ versteckt im Handumdrehen die Arbeit – für ein stets aufgeräumtes Zuhause.

Mattlack-Vielfalt für Ihre persönlichen Akzente. Farbe bietet viele Möglichkeiten zur Individualisierung: Warme Nuancen beleben, kühle Farbtöne beruhigen. Harmonisch oder kontrastreich – gestalten Sie nach Ihrem Geschmack.

Erlaubt ist was gefällt!



Moderne Hängeschrank-Regale

mit schwarzgetöntem Glas strahlen Wohnlichkeit aus. Wir bieten eine Vielfalt an Vitrinen, Wandsteckborden und Regalen mit Schiebetüren, die jedes Ambiente bereichern.



Integrierte Beleuchtung

als indirekte Lichtquelle sorgt für mehr Behaglichkeit und Komfort.



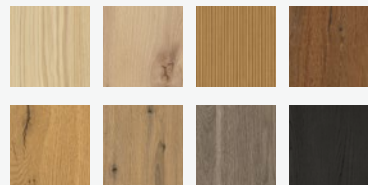
Uni-Farben hochglänzend oder softmatt

Unser Mattlack-Konzept umfasst aktuell 20 Echtlack-Farben, in kalten und warmen Tönen. Zusätzlich bieten wir eine umfangreiche Auswahl an Hochglanzlacken sowie kostengünstigere Lacklaminat-Optionen mit matten und glänzenden Oberflächen.



Stein, Beton oder Holz

Neben Uni-, Stein- und Beton-Optik bieten wir eine Auswahl an über 20 verschiedenen Holzdekoren – von hell bis schwarz, von Reproduktion bis Echtmaterial.



Grifflos, Knopf, Griff oder Griffleiste

Ob ganz schlicht mit Push To Open Beschlügen, geradlinig mit einer Griffspur oder die Wahl aus über 70 Griffvariationen – je nach Geschmack ist alles dabei.



Mit Möbelfüßen oder ohne

Für eine besonders designorientierte Optik können bei wandhängenden Schränken Möbelfüße montiert werden.



PLUS Weiß softmatt



Planen Sie nach Lust und Laune.

Zur Planung individueller Lösungen für den Wohnbereich steht Ihnen grundsätzlich das gesamte Nolte Küchen Produktspektrum zur Verfügung. Erweitert wird dieses durch spezielle Möbel, die beispielsweise auch eine wandhängende Montage erlauben.

Eine Auflistung aller wandhängenden Möbel finden Sie auf den kommenden Seiten. Alle bodenstehenden Schranklösungen finden Sie in der Broschüre „Meine Küche“ oder online unter www.nolte-kuechen.com



BODENSTEHEND

Planen Sie mit unserem Produktspektrum wahlweise bodenstehende Lösungen ...

WANDHÄNGEND

... oder alternativ auch wandhängend. Sie haben die Wahl!



Hier finden Sie einige Planungsbeispiele, die Ihnen die Möglichkeiten veranschaulichen. Diese stehen stellvertretend für eine fast unendliche Vielzahl an Ausstattungs- und Kombinationsmöglichkeiten.



Wandhängende Planung mit einem Lowboard mit Auszugsschränken und hohen Hängeschränken, Maß ca. 242 cm.



Wandhängende Planung mit einem Sideboard und einem LED-Wandboard, Maß ca. 240 cm.



Wandhängende Planung eines Highboards mit offenem Regal, Maß 160 cm.



Wandhängende Planung mit dem Schrank „mobiles Arbeiten“ und einem Barklappenschrank, Maß ca. 120 cm.



Wandhängende Planung eines MatrixArt Lowboards mit Auszugsschränken, Maß ca. 250 cm.



Bodenstehende Planung mit einem Sideboard und Vitrinen-Hängeschränken, Maß ca. 300 cm.



Wandhängende Planung mit zwei Highboards mit offenen Fächern, Maß ca. 150 cm.



Wandhängende Planung mit dem Schrank „mobiles Arbeiten“ und zwei Highboards, Maß ca. 290 cm.

Puristische Lowboards

Schöpfen Sie bei der Planung mit Nolte LIVING aus dem Vollen: Neben dem gesamten Nolte Küchen Typenspektrum haben Sie die Wahl aus den folgenden Möbelstücken.



HÖHE 300 mm:



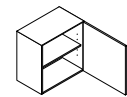
AUSZUGSSCHRANK
wandhängend oder stehend | 1 Auszug
UAK
↔ 30/40/45/50/60/80/90/100/120
↘ 50/39



REGAL
wandhängend
HR
↔ 30/40/45/50/60/80/90/100/120
↘ 50/39

stehend
UR
↔ 30/40/45/50/60
↘ 50/39

HÖHE 600 mm:



UNTERSCHRANK
wandhängend oder stehend | 1 Tür, 1 Einlegeboden
UDD
↔ 30/40/45/50/60
↘ 50/39



AUSZUGSSCHRANK
wandhängend oder stehend | 2 Auszüge
UAZ
↔ 30/40/45/50/60/80/90/100/120
↘ 50/39



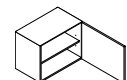
AUSZUGSSCHRANK
wandhängend | 1 offenes Fach, 1 Auszug
UAO
↔ 30/40/45/50/60
↘ 50/39



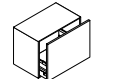
REGAL
wandhängend | 1 Einlegeboden
HR
↔ 30/40/45/50/60
↘ 50/39

stehend | 1 Einlegeboden
UR
↔ 30/40/45/50/60
↘ 50/39

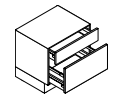
HÖHE 450 mm:



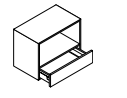
UNTERSCHRANK
wandhängend oder stehend | 1 Tür, 1 Einlegeboden
UDD
↔ 30/40/45/50/60
↘ 50/39



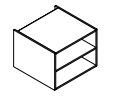
AUSZUGSSCHRANK
wandhängend oder stehend | 1 Auszug
UAK
↔ 30/40/45/50/60/80/90/100/120
↘ 50/39



UNTERSCHRANK
wandhängend oder stehend | 1 Schubkasten, 1 Auszug
UAT
↔ 30/40/45/50/60/80/90/100/120
↘ 50/39



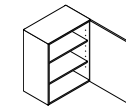
UNTERSCHRANK
wandhängend | 1 offenes Fach, 1 Schubkasten
USO
↔ 30/40/45/50/60
↘ 50/39



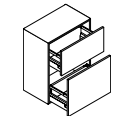
REGAL
wandhängend | 1 Einlegeboden
HR
↔ 30/40/45/50/60/80/90/100/120
↘ 50/39

stehend | 1 Einlegeboden
UR
↔ 30/40/45/50/60
↘ 50/39

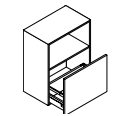
HÖHE 750 mm:



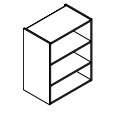
UNTERSCHRANK
wandhängend oder stehend | 2 Einlegeböden
UDD
↔ 30/40/45/50/60
↘ 50*39



AUSZUGSSCHRANK
wandhängend oder stehend | 2 Auszüge
UAZ
↔ 30/40/45/50/60
↘ 50*39



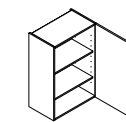
AUSZUGSSCHRANK
wandhängend | 1 offenes Fach, 1 Auszug
UAO
↔ 30/40/45/50/60
↘ 39



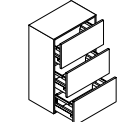
REGAL
wandhängend | 2 Einlegeböden
HR
↔ 30/40/45/50/60
↘ 50/39

stehend | 2 Einlegeböden
UR
↔ 30/40/45/50/60
↘ 50/39

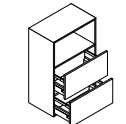
HÖHE 900 mm:



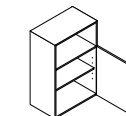
UNTERSCHRANK
wandhängend oder stehend | 1 Tür, 2 Einlegeböden
UDD
↔ 30/40/45/50/60
↘ 50*39



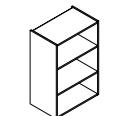
AUSZUGSSCHRANK
wandhängend oder stehend | 3 Auszüge
UAZ
↔ 30/40/45/50/60
↘ 50*39



AUSZUGSSCHRANK
wandhängend | 1 offenes Fach, 2 Auszüge
UAZO
↔ 30/40/45/50/60
↘ 39



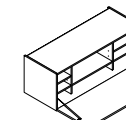
UNTERSCHRANK
wandhängend | 1 offenes Fach, 1 Tür, 1 Einlegeboden
UTO
↔ 30/40/45/50/60
↘ 39



REGAL
wandhängend | 2 Einlegeböden
HR
↔ 30/40/45/50/60
↘ 50/39

stehend | 2 Einlegeböden
UR
↔ 30/40/45/50/60
↘ 50/39

ERGÄNZUNGSSCHRANK „MOBILES ARBEITEN“



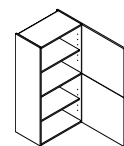
HÄNGESCHRANK MOBILES ARBEITEN
wandhängend | 1 Ablageklappe, 2 Mittelwände, 5 Einlegeböden
HMA
↔ 120 ↓ 45 ↘ 50

* nur in bodenstehender Ausführung verfügbar

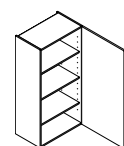
↔ Breite | ↓ Höhe | ↘ Tiefe

Elegante Highboards

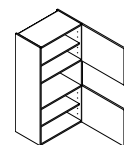
HÖHE 1200 mm:



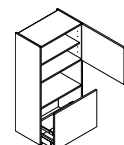
SEITENSCHRANK
wandhängend | 2 Türen, 1 fester Boden, 2 Einlegeböden
VT
↔ 30/40/45/50/60
↵ 39



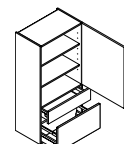
SEITENSCHRANK
wandhängend | 1 durchgehende Tür, 3 Einlegeböden
VDD
↔ 30/40/45/50/60
↵ 39



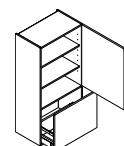
SEITENSCHRANK
wandhängend | 2 Türen, 2 Einlegeböden, 1 offenes Fach
VTO
↔ 30/40/45/50/60
↵ 39



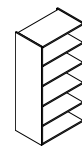
SEITENSCHRANK
wandhängend | 1 Tür, 1 Einlegeboden, 1 offenes Fach, 1 Auszug
VAZO
↔ 30/40/45/50/60
↵ 39



SEITENSCHRANK
wandhängend | 1 Tür, 2 Einlegeböden, 2 Schubkasten, 1 Auszug
VAT
↔ 30/40/45/50/60
↵ 39

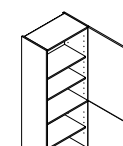


SEITENSCHRANK
wandhängend | 1 Tür, 2 Einlegeböden, 1 Auszug
VDD
↔ 30/40/45/50/60
↵ 39

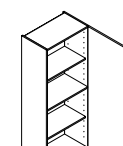


REGAL
wandhängend | 4 Einlegeböden
HR
↔ 30/40/45/50/60
↵ 39

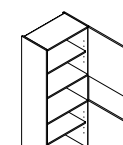
HÖHE 1500 mm:



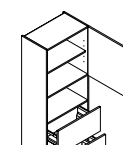
SEITENSCHRANK
wandhängend | 2 Türen, 1 fester Boden, 3 Einlegeböden
VT
↔ 30/40/45/50/60
↵ 39



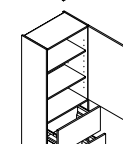
SEITENSCHRANK
wandhängend | 1 durchgehende Tür, 1 fester Boden, 2 Einlegeböden
VDD
↔ 30/40/45/50/60
↵ 39



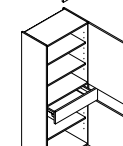
SEITENSCHRANK
wandhängend | 2 Türen, 2 Einlegeböden, 1 offenes Fach
VTO
↔ 30/40/45/50/60
↵ 39



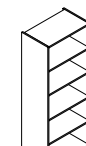
SEITENSCHRANK
wandhängend | 1 Tür, 1 Einlegeboden, 1 offenes Fach, 2 Auszüge
VAZO
↔ 30/40/45/50/60
↵ 39



SEITENSCHRANK
wandhängend | 1 Tür, 2 Einlegeböden, 2 Auszüge
VAZ
↔ 30/40/45/50/60
↵ 39



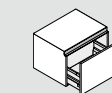
SEITENSCHRANK
wandhängend | 2 Türen, 3 Einlegeböden, 1 Schubkasten
VU
↔ 30/40/45/50/60
↵ 39



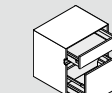
REGAL
wandhängend | 4 Einlegeböden
HR
↔ 30/40/45/50/60
↵ 39

Grifflos – MatrixArt

LOWBOARDS 420 / 570 mm

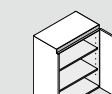


AUSZUGSSCHRANK
wandhängend oder stehend | 1 Auszug
YUAK
↔ 30/40/45/50/60/80/90/100/120
↓ 42
↵ 50/39

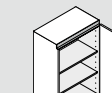


UNTERSCHRANK
wandhängend oder stehend | 1 Schubkasten, 1 Auszug
YUAT
↔ 30/40/45/50/60/80/90/100/120
↓ 57
↵ 50/39

SIDEBOARDS 750 / 900 mm

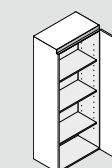


UNTERSCHRANK
wandhängend oder stehend | 1 Tür, 2 Einlegeböden
YUDD
↔ 30/40/45/50/60
↓ 75
↵ 50*/39



UNTERSCHRANK
wandhängend oder stehend | 1 Tür, 2 Einlegeböden
YUDD
↔ 30/40/45/50/60
↓ 90
↵ 50*/39

HIGHBOARDS 1500 mm

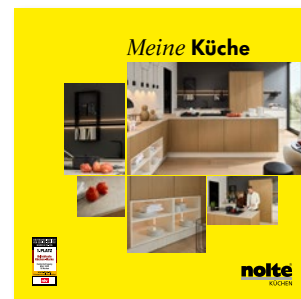


SEITENSCHRANK
wandhängend | 1 Tür, 3 Einlegeböden
YV
↔ 30/40/45/50/60
↓ 150
↵ 39

* nur in bodenstehender Ausführung verfügbar

↔ Breite | ↓ Höhe | ↵ Tiefe

Die Nolte LIVING Highboards machen nicht nur im Wohnzimmer eine gute Figur. Auch im Essbereich oder in der Küche sind sie universell einsetzbar.



Informationen zu allen weiteren Möglichkeiten rund um das Thema Wohnen und Küche finden Sie in der Broschüre „Meine Küche“ oder online unter www.nolte-kuechen.com



Alles verstaut
neben der Küche.

IHR INTELLIGENT GEPLANTER UND SINNVOLL
EINGERICHTETER HAUSWIRTSCHAFTSRAUM

Alles in bester Ordnung.

Der Hauswirtschaftsraum war früher ein selbstverständlicher Bestandteil jedes Haushalts. Dann geriet er etwas aus der Mode, hauptsächlich aus Platzgründen, schließlich wurde Wohnraum stetig kostbarer. Doch genau deshalb wird er gerade wiederentdeckt – und ganz neu definiert: Ein Hauswirtschaftsraum ergänzt nicht nur moderne, designorientierte Küchen perfekt, er ermöglicht dem gesamten Haushalt eine klarere und sinnvoller geordnete Struktur.

Ob als Ankleidezimmer, Wasch- oder Vorratsraum - Sie entscheiden wie Ihr Hauswirtschaftsraum aussehen soll.



EINFACH MEHR RAUM FÜR VORRÄTE, WÄSCHE, KLEIDUNG ...

Hier findet effizient konzentriert alles einen Platz, was für die alltägliche Haushaltsführung wichtig und notwendig ist. Von Waschmaschine, Trockner und Bügelbrett über Lebensmittelvorräte, Putzmittel und -utensilien bis hin zu Garderobe, Getränkekisten und Recyclingsystem. Auf diese Weise entlastet ein Hauswirtschaftsraum den Rest der verfügbaren Wohnfläche und schafft Raum für das, worauf es ankommt: entspannten Wohn- und Lebensgenuss.

MANHATTAN UNI Olive



HOMESTORY
VON TINA RUTHE
Jetzt anschauen





PERFEKT GEPLANT – FÜR ALL DIE DINGE, DIE MAN IM ALLTAG BRAUCHT:

- 1 WASCHMASCHINE & TROCKNER
- 2 WÄSCHE
- 3 GETRÄNKE
- 4 HAUSHALTSGERÄTE
- 5 KLEIDUNG
- 6 MÜLLTRENNUNG
- 7 VORRATS- & LAGERHALTUNG

Alles findet Platz –
auch auf kleinstem Raum.

GUT ORGANISIERT FÜR EIN GUTES LEBEN

Bei der Planung und Einrichtung Ihres Hauswirtschaftsraums stehen vor allem zwei Fragen im Vordergrund: Was brauche ich – und wo brauche ich es? Die Antworten sind mit Hilfe unserer vielseitigen Lösungen anschließend schnell gefunden. Funktionalität, Ergonomie und Stauraumkapazität werden dafür so intelligent kombiniert, dass alle Bereiche zu einer harmonischen Einheit werden. Denn so geht alles einfach leichter von der Hand – ob Wäschepflege, bügeln, Einkäufe verstauen, Kleidungswechsel nach der Arbeit, Pfandflaschen und Altglas sammeln oder was sonst noch in Ihrem Haushalt zu erledigen ist. Die Möglichkeiten sind dabei so individuell und flexibel wie Ihre Wünsche. Diese vielfältigen Ausstattungsoptionen finden Sie auf den nächsten Seiten detailliert beschrieben.

Alles im Blick.

RICHTIG EINSORTIEREN

Sortieren Sie getragene Wäsche nicht in einem einzigen Wäschekorb, sondern nutzen Sie mehrere Körbe zum Vorsortieren – zum Beispiel in hell, bunt, empfindlich und 60°C bzw. Kochwäsche.



WASCHMASCHINE UND TROCKNER BEQUEM IM GRIFF

Alles schön entspannt. Auch diese Geräte im Hauswirtschaftsraum werden auf ergonomischer Höhe platziert. Dazu gibt es praktische Zusatzlösungen, wie z. B. der Schubkasten für den Wäschekorb, der lästiges Bücken überflüssig macht. Schon geht der Haushalt leichter von der Hand.



1

WÄSCHE BESSER SORTIEREN UND PLANEN

Der Wäschesortierschrank sorgt mit seinen Auszügen fast schon automatisch für eine klare Sortierung in Bunt-, Weiß- und Kochwäsche – dank der praktischen Aussparungen in der Front sogar in geschlossenem Zustand.



2

GROSSZÜGIGE UMKLEIDEKABINE

Die steckt was weg: Eine im Hauswirtschaftsraum integrierte Garderobe bietet sich z. B. für die Aufbewahrung von Arbeitskleidung an. Eine saubere Lösung. Vor allem, wenn die Sachen verschmutzt sind. Viel Platz findet hier auch Ihre Sommer- oder Winterbekleidung, wenn sie nicht gebraucht wird.



3

MEHRFACH GUT GETRENNT

Die praktischen Auszugssysteme bieten reichlich Platz für eine klare und saubere Mülltrennung – und schaffen so die Voraussetzungen für erfolgreiches Recycling und nachhaltige Haushaltsführung.



4

GETRÄNKE GRIFFBEREIT UNTERGEBRACHT

Der Vorratsschrank für Getränke macht alles direkt griffbereit verfügbar, da die verschiedenen Kisten übersichtlich und offen platziert sind. So können Sie Flaschen entnehmen und Leergut einsortieren, ohne umstapeln zu müssen.



5

SAUBER, ORDENTLICH UND AUFGERÄUMT

Im Besenschrank sorgen verschiedene Halterungen dafür, dass alles am richtigen Platz perfekt verstaut ist – sodass Sie mit nur einem Griff das gerade benötigte Haushaltsgerät in der Hand haben. Und auch sonst alles, was Sie zum Putzen, Fegen, Bügeln oder Staubsaugen benötigen.

Alles frisch nach dem Waschen und Trocknen.

INTEGRATION VON WASCHMASCHINEN UND TROCKNERN

Die Geräteschrank-Unterbauten bringen Ihre Geräte auf optimale ergonomische Arbeitshöhe.

WÄSCHESORTIERSCHRANK:

Einfach direkt dort platzieren, wo die Wäsche gewaschen und getrocknet wird. 3 Auszüge inkl. Wäschesortierkörben.

VWS

↔ 60
↓ 195/210/225
↙ 60

Auch ohne Körbe lieferbar.



HÄNGESCHRANK:

Nutzen Sie den Bereich über der Maschine als Stauraum für Waschmittel, Fleckenpulver und ähnliches.

H
60 ↔
30/45/60/75/90 ↓
60 ↙

GERÄTESCHRANK-UNTERBAU:

Für Waschmaschine oder Trockner. 1 Auszug inkl. Wäschekorb.

GGWA 60-46-A

↔ 60
↓ 45
↙ 60

Auch ohne Korb lieferbar.



GERÄTESCHRANK-UNTERBAU:

Für Waschmaschine oder Trockner. 1 Schubkasten, 1 Auszug.

GGWA 60-46-SA

60 ↔
45 ↓
60 ↙



STOCKFLECKEN AUFLÖSEN

Wenn Kleidungsstücke und andere Textilien lange feucht und schlecht belüftet gelagert werden, können Stockflecken entstehen. Zum Entfernen einfach die betroffenen Stellen in Buttermilch einlegen und die Textilien anschließend in der Waschmaschine normal waschen.



HIER SPAREN SIE TÄGLICH PLATZ UND ZEIT

Unsere Sortierlösungen machen es Ihnen leicht, die Zeit für Ihre Wäschbearbeitung auf ein Minimum zu reduzieren – mit maximaler Wirkung. Denn alles ist so angeordnet und gestaltet, dass Sie mit möglichst wenigen Handgriffen auf möglichst kurzen Wegen ans Ziel kommen: saubere Wäsche.

Alles gut aufgehoben.



ÜBERSICHTLICHE GETRÄNKELAGERUNG

3. GETRÄNKESCHRANK:
Übersichtliche Lagerung und einfacher Zugriff auf alle Getränkekisten.

VGL
↔ 60
↓ 195/210/225
↶ 60

4. AUSZUGSSCHRANK MIT FLASCHENKORB:

UAID
↑ 30
↓ 75
↶ 60

PRAKTISCHE MÜLLTRENNUNG

5. SPÜLENSCHRANK:
Systematisch Müll und Wertstoffe trennen.

SABD
↔ 45/50/60
↓ 75
↶ 60

6. AUSZUGSSCHRANK:
Mit Behälter für Wertstoffsack.

UWSD
↑ 30
↓ 75
↶ 60



VORRÄTE, PUTZMITTEL UND HAUSHALTSGERÄTE

1. JALOUSIESCHRANK:
Vorräte jeglicher Art immer übersichtlich im Zugriff.

HAI
↔ 50/60/80/90
↓ 115/130/145
↶ 35/45

2. BESENSCHRANK:
Bügelbrett, Staubsauger und Trittleiter sicher und platzsparend verstauen.

VB
↔ 30/40/45/50/60
↓ 195/210/225
↶ 45/60

HBT
Halter für Bügelbrett oder Leiter.

TIPP ZUR MÜLLTRENNUNG:

Joghurtbecher müssen nicht ausgespült werden, bevor sie in den Wertstoff-Behälter entsorgt werden. Der Wasserverbrauch verschlechtert die Umweltbilanz, zudem werden die Kunststoffe vor dem Recycling ohnehin gereinigt.



Alles bereit zum Ankleiden.

ANZIEHEND, ÜBERSICHTLICH UND AUFGERÄUMT



GARDEROBENSCHRANK:
Platz für die Aufbewahrung von Arbeits- und Alltagskleidung.

VG Garderobenschrank
↔ 45/50/60
↓ 195/210/225
↖ 60



PRAKTISCHER INNENAUSZUG:
So sind auch Handschuhe, Tücher und Mützen gut aufbewahrt und immer griffbereit.

VGA Garderobenschrank mit Innenauszug
↔ 45/50/60
↓ 195/210/225
↖ 60



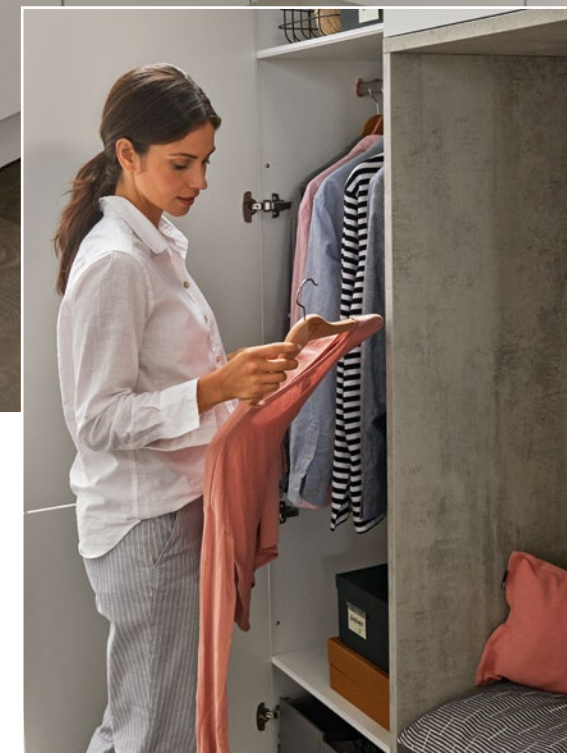
SCHUHSCHRANK:
Viel Platz für Schuhe – auf den Einlegeböden und den Schuhhaltern an der Türinnenseite.

VSL
↔ 60
↓ 195/210/225
↖ 60



SCHUHGERUCH ENTFERNEN

Etwas Backpulver oder Natron in die betroffenen Schuhe streuen und über Nacht einwirken lassen, dann gründlich ausklopfen. Auch Katzenstreu, wenn im Haushalt vorhanden, bindet Gerüche – am besten in ein kleines Stoffsäckchen füllen und in den Schuh legen.



WECHSELSEITIGES VERGNÜGEN

Es hat viele Vorteile, den Hauswirtschaftsraum als „Schleuse“ für den Kleidungswechsel zu nutzen: Verschmutzte Sport- oder Arbeitsbekleidung wandert sofort in die entsprechenden Wäschekörbe, die Wohnflächen werden von Straßenschuhen verschont und die Alltags- und Arbeitskleidung für alle Haushaltsmitglieder liegt immer passend an einem Ort bereit.

MANHATTAN UNI Quarzgrau

*Alles ist möglich –
je nach Räumlichkeit.*



WELCHEN HAUSWIRTSCHAFTSRAUM HÄTTEN SIE GERNE?

Das hängt natürlich ganz von Ihrem Raumangebot und Ihren persönlichen Bedürfnissen ab. Die einen nutzen ihn bevorzugt als Abstellraum für Haushaltsartikel, die anderen machen daraus ein schönes Ankleidezimmer mit zahlreichen Schubkästen, in denen viel Platz ist. Ganz wie Sie wollen.



PLATZ FÜR SOCKEN, WÄSCHE UND CO.

Schnell verstaut und übersichtlich aufbewahrt: Durch die großzügigen Schubkästen können Sie auf viele kleine Kleidungsstücke, wie z.B. Strümpfe, Unterwäsche und Badesachen sofort zugreifen. Da kommt System in Ihre Ankleideschränke.



FEEL Quarzgrau softmatt

Alles clever verstaut ...

... UND ÜBERSICHTLICH ORGANISIERT

Ihnen stehen nur wenige Quadratmeter zur Verfügung? Kein Problem. Mit ein paar cleveren Lösungen kann auch ein kleiner Hauswirtschaftsraum groß rauskommen.

Eine Empfehlung wäre hier zum Beispiel ein platzsparender Wäscheunterschrank – eine praktische Alternative zum Wäschesortierschrank.



JALOUSIESCHRANK:
Aufsatzschrank mit Jalousie in Metall-Optik, mit Ausziehboden zum praktischen Verstauen der Haushaltsgeräte.

HAJ 60
↔ 60
↓ 130
↙ 60

WÄSCHEUNTERSCHRANK:
1 Schubkasten
1 Auszug mit 2 Wäschekörben

UWL 60
↔ 60
↓ 75
↙ 60



Alles auf kleinstem Raum.

Wer seinen HWR angrenzend der Küche aufbaut, kann diesen smart hinter einer Durchgangstür verstecken. Auf nur 5 Quadratmetern hat alles bestens organisiert seinen Platz. Wäsche waschen, Lebensmittelvorhaltung, Recyclingorganisation ... alles ist möglich.

Auch im Bad ist eine saubere Lösung möglich: Wenn kein eigener Raum verfügbar ist, lässt sich der Bereich für Waschmaschine und Stauraum nahtlos und stilvoll ins Bad integrieren.

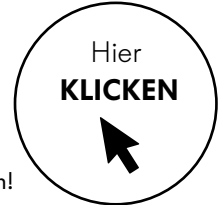
Verborgen hinter einer Küchenschranktür öffnet sich der Zugang zu einem voll ausgestatteten Hauswirtschaftsraum.



FEEL Weiß softmatt

Alles zum Weiterstöbern.

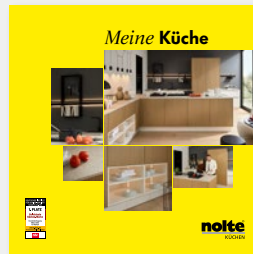
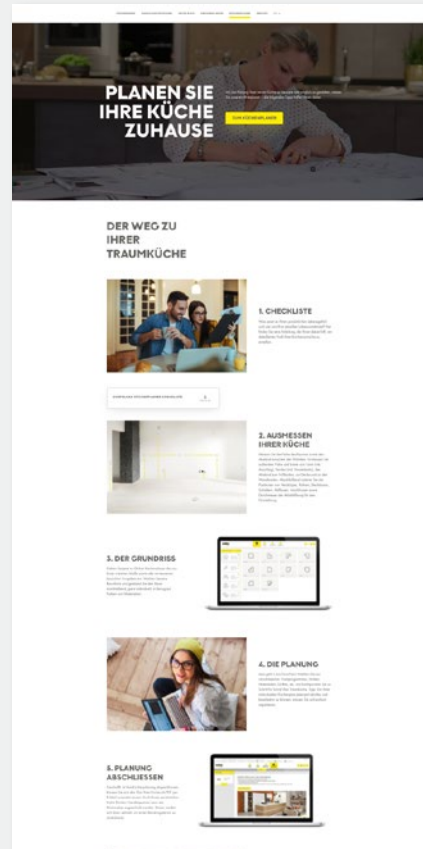
NEWS, TRENDS & INSPIRATIONEN.
Keine Produktneuheit mehr verpassen, jetzt Newsletter abonnieren!



Planen Sie Ihre Küche zu Hause mit unserem Online-Küchenplaner!



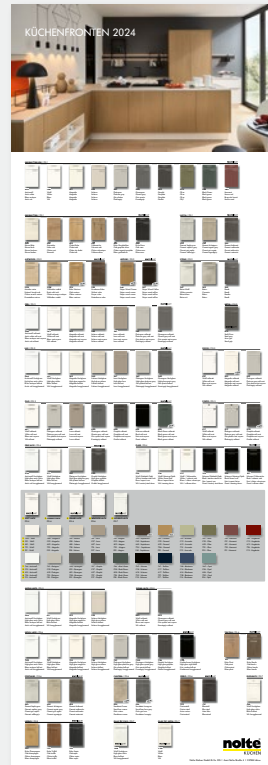
Infomaterial zur perfekten Planung rund um Ihre Küche!



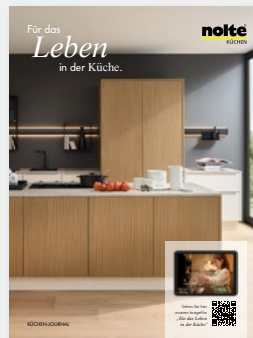
Alle Infos zur perfekten Küchenplanung.



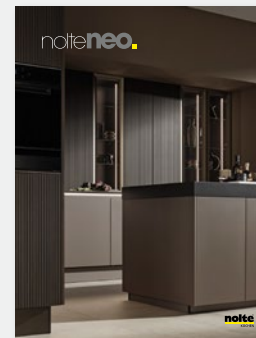
Der schnellste Weg zur perfekten Ordnung.



Übersicht unserer Fronten, Farben und Dekore.



Das Nolte Küchen-Journal – lassen Sie sich inspirieren!



nolte neo – ein außergewöhnliches Design.

PLUS Lava softmatt



” Die Art und Weise, wie wir heute handeln, bestimmt die Welt, die wir für unsere zukünftigen Generationen hinterlassen. Nachhaltigkeit ist unser Versprechen für eine bessere Zukunft. “



Das Leitprinzip der Nachhaltigkeit durchzieht unser gesamtes Unternehmen sowie dessen Wertschöpfungskette und spiegelt sich in unserem täglichen Handeln und Denken wider. Es ist fest in unsere umfassende Unternehmensstrategie eingebettet, um dauerhafte Verbesserungen für Mensch und Natur zu erzielen.

UNSER ENGAGEMENT FÜR ...



DAS UNTERNEHMEN

Im Sinne einer guten Unternehmensführung und den damit verbundenen Werten haben wir über Jahre hinweg belastbare Strukturen, Prozesse und Partnerschaften etabliert. Hohe Qualität, moderne Ästhetik, Nachhaltigkeit und zudem ein attraktives Preis-Leistungs-Verhältnis sind die Faktoren, die bei unserem Produktsortiment stets berücksichtigt werden. So basieren bspw. über 99% der von uns eingesetzten Hölzer auf den Prinzipien nachhaltiger Holzkriterien.



DIE MENSCHEN

Unsere Mitarbeiter liegen uns besonders am Herzen. Ihr Engagement, ihr Wissen, ihre Erfahrung und Neugier machen uns als Nolte Küchen aus. Aus diesem Grund fördern wir gerne unsere Mitarbeiter in ihrer Weiterentwicklung – sowohl im beruflichen Bereich durch Aus- und Weiterbildung als auch im privaten Bereich durch Achtung und Unterstützung ihrer Work-Life-Balance.



DIE UMWELT

Wir haben es uns als Unternehmen zum Ziel gesetzt, einen verantwortungsvollen und nachhaltigen Umgang mit den natürlichen Ressourcen zu pflegen. Durch unser wirksames Klima- und Umweltmanagement produzieren wir an den Standorten in Löhne und Melle bereits klimaneutral. Die Hauptenergieträger von Nolte Küchen sind zertifizierter Ökostrom sowie unsere Heizkessel, die mit Holzverschnitt aus der Produktion betrieben werden.



DIE GESELLSCHAFT

Seit der Gründung von Nolte Küchen sind wir der Region eng verbunden und fördern aktiv deren Wohlergehen und Wachstum. Das gesellschaftliche Engagement ist Tradition bei uns und wird seit jeher großgeschrieben. So helfen wir Menschen und Regionen in Notsituationen, u.a. Bildungsinstituten, Vereinen und Stiftungen zum Thema Kinderschutz. Unser Credo lautet: Unterstützt wird dort, wo es Unterstützung bedarf!

Das Gelände von Nolte Küchen ist seit Sommer 2023 auch ein Zuhause für heimische Bienen, die bereits erste Trachten in ihren Stock einfliegen konnten. Sie liefern nicht nur leckeren Honig, sondern sind auch unverzichtbare Bestäuber, die einen wesentlichen Beitrag zum Erhalt vieler Pflanzenarten leisten.

Entdecken Sie hier den **NOLTE NACHHALTIGKEITSBERICHT**



Die Küche ist der Raum der Räume.
Hier *leben* wir
wahrscheinlich mehr und
intensiver als an jedem anderen Ort im Haus.
Es ist der Platz, an dem wir
uns treffen, uns begegnen.
Als Familie oder Freunde.
Als Paar.
In der Küche *kochen, essen, genießen* wir.
Und haben dabei manchmal
alle Zeit der Welt.
Wir streiten. Und *versöhnen* uns wieder.
Wir lesen, schreiben, mailen, posten.
Philosophieren ein bisschen.
Und – ganz heimlich – taktet die Küche dabei
unseren Tag.
Guten Morgen. Dann Mittag. Dann Abend.
Und manchmal auch Nacht ...
Deshalb lieben wir die Küche.

Für das *Leben* in der Küche. nolte

nolte[®]
KÜCHEN

Nolte Küchen GmbH & Co. KG | Anni-Nolte-Straße 4 | 32584 Löhne | www.nolte-kuechen.com

VF-LIVING-DE

Technische Änderungen vorbehalten. Aus druck- und fototechnischen Gründen können Farbtöne in diesem Katalog gelegentlich geringfügig von den Originalfarben abweichen.

